

### So verlegen Sie eine begehbare Schachtabdeckung nachträglich in Estrich – Anleitung für die Montage einer Schachtabdeckung im trockenen Estrich

In diesem Beitrag zeigen wir Ihnen, wie Sie Ihre neue verzinkte & begehbare Stahl Schachtabdeckung schnell und einfach in bereits vorhandenen Estrich, Beton oder Mörtel verlegen.

#### Sie benötigen:

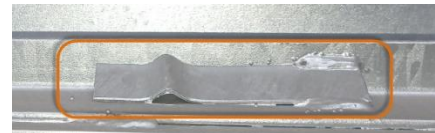
- ✓ Gummihammer & Stemmeisen/Meißel zum Anpassen der Öffnung
- ✓ Wasserwaage
- ✓ Maßband und einen Bleistift
- ✓ Funktionsmörtel, z.B. 2K von Würth



#### Schritt 1:

##### Untergrund anpassen

Stemmen Sie die Bodenöffnung mit einem Stemmeisen oder Meißel soweit auf, dass der Rahmen der Abdeckung mit möglichst genau in die Öffnung hineinpasst. Lassen Sie die Maueranker dabei eingeklappt:



#### Schritt 2:

##### Funktionsmörtel einbringen

Vorher: alle Auflageflächen säubern!

Füllen Sie nun den Funktionsmörtel in die Öffnung ein, beachten Sie hierbei die Hersteller Hinweise.

Achten Sie darauf, dass Sie nicht zu wenig Mörtel verwenden und tragen Sie diesen möglichst gleichmäßig auf:



#### Schritt 3:

##### Positionieren und Ausrichten



Jetzt kommt Ihre Schachtabdeckung zum Einsatz, die Sie sich in unserem Shop ausgesucht haben:

<https://ktc-tec.de/Haus-Bau-Handwerk/Schachtabdeckungen/Begehbar-SA-verzinkt>

Nehmen Sie den Rahmen und legen diesen vollflächig ins Mörtelbett ein und drücken Sie ihn leicht fest. Achten Sie darauf, dass das Mörtelbett hohlraumfrei ist und das sich der Rahmen nicht verwindet. Nun nehmen Sie Wasserwaage und den Gummihammer zur Hand und richten Sie Ihre Schachtabdeckung waagrecht aus.

**Einfach passend gemacht!**

**Schritt 4:**

Fertigstellung- Sie haben es geschafft!

Wenn der Rahmen waagrecht ausgerichtet ist kann der Deckel aufgelegt werden.

Glückwunsch – Sie haben es geschafft und Ihr Projekt ist fertig!



Bitte beachten: **diese Anleitung gilt nur für begehbare, verzinkte Schachtabdeckungen.**

Befahrbare Schachtabdeckungen müssen zwingend in feuchtes Fundament gelegt werden, mit ausgeklappten Mauaerankern um die maximale Traglast zu erreichen.

**Wenn Sie Ihr Projekt auch gerne Anderen zeigen möchten, geben Sie uns bitte Bescheid!**

Wir suchen immer interessante Bilder und Anleitung von unseren Kunden, für unsere Kunden:

<https://ktc-tec.de/Kontakt>